

УРБАН-ВИЛЛЫ

Моменты.  
Repin

НА БЕРЕГУ РЕКИ СЕСТРЫ

# Моменты. Репино

Клубный жилой комплекс в поселке рядом с Финским заливом и Репино — престижной локации, которую династии Петербурга десятилетиями выбирают для респектабельной жизни в заповедном окружении.



**Моменты. Repino** —  
это место, в котором  
рождаются семейные  
традиции и привычка  
жить счастливо





# Моменты в деталях

**12** МИНУТ

ДО БЕРЕГА ФИНСКОГО ЗАЛИВА

**7** МИНУТ

ДО РЕПИНО

**47** ГЕКТАР

ПРИВАТНОЙ ТЕРРИТОРИИ  
В ОКРУЖЕНИИ ЗАПОВЕДНИКОВ  
И ВОДОЕМОВ

**6** МЕТРОВ

ШИРИНА ОКНА С ВИДОМ  
НА БЛАГОУСТРОЕННЫЙ  
ДВОР И ВЫХОДОМ В ПАТИО

СОБСТВЕННЫЙ  
УЧАСТОК

ЭКСПЛУАТИРУЕМАЯ  
КРОВЛЯ

ПАНОРАМНОЕ  
ОСТЕКЛЕНИЕ

ВЫСОТА ПОТОЛКОВ  
3,4 МЕТРА

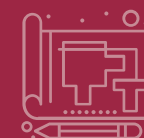






## АВТОРСКАЯ СОВРЕМЕННАЯ АРХИТЕКТУРА

Стильные урбан-виллы с продуманной эстетикой и функциональностью, ландшафтный дизайн с арт-объектами и многоуровневой подсветкой фасадов.



## УРБАН-ВИЛЛЫ ДЛЯ РАЗНЫХ СЦЕНАРИЕВ ЖИЗНИ

Эксклюзивные планировки с просторными кухнями-гостиными, мастер-спальнями с гардеробными и редкими решениями для семейного отдыха — эксплуатируемые кровли, уютные патио и зоны для барбекю.



## ПРЕМИАЛЬНЫЙ СЕРВИС

Лобби, комната для хранения доставок и багажа, собственная управляющая компания.



## БОГАТАЯ ИНФРАСТРУКТУРА

Частный детский сад, начальная школа, видовой ресторан, СПА и банный комплекс, торговый центр на территории.



## БЕЗОПАСНОСТЬ И ПРИВАТНОСТЬ

Закрытая территория, КПП при центральном въезде, видеонаблюдение 24/7 и видеонаблюдение на детских площадках.



Моменты. Repino

# Там, где от счастья захватывает дух

КЛУБНЫЕ **МОМЕНТЫ.REPINO** ДАРЯТ ВОЗМОЖНОСТЬ НЕ ВЫБИРАТЬ МЕЖДУ ГОРОДСКИМ КОМФОРТОМ И ПРИВИЛЕГИЯМИ ЗАГОРОДНОЙ ЖИЗНИ.



**ПРОЕКТ ОБЪЕДИНЯЕТ В СЕБЕ ПРЕИМУЩЕСТВА  
ОБОИХ ФОРМАТОВ:** ХОРОШУЮ ЭКОЛОГИЮ И КАМЕРНОСТЬ  
ОБСТАНОВКИ, СОВРЕМЕННУЮ АРХИТЕКТУРУ И ИСЧЕРПЫВАЮЩУЮ  
ИНФРАСТРУКТУРУ — СОБСТВЕННУЮ И В БЛИЖАЙШЕМ ОКРУЖЕНИИ.

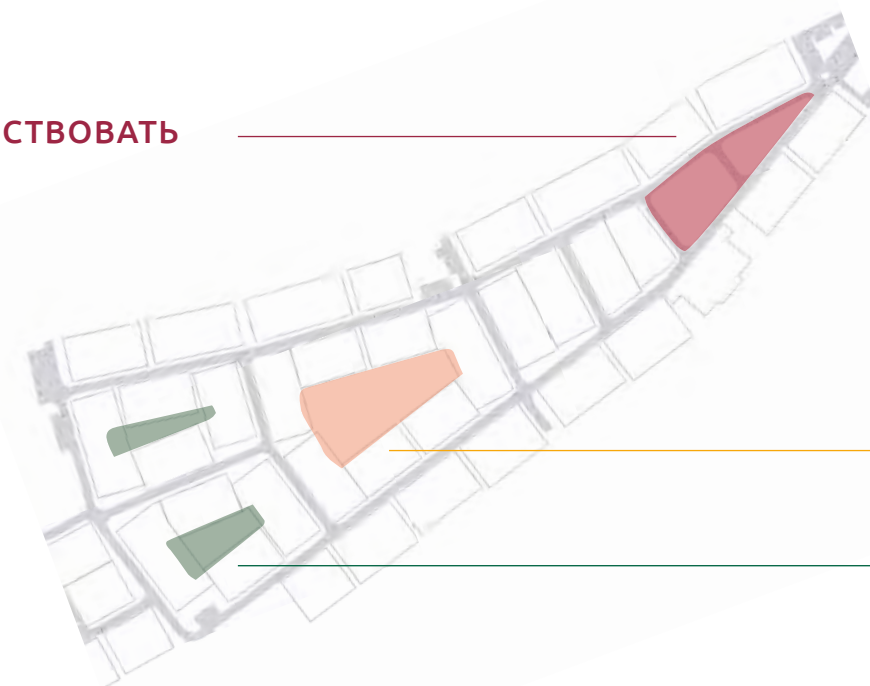




## Благоустроенная территория Моменты.Repino

ЭТО ЕДИНАЯ ЭКОСИСТЕМА, ПОДЧИНЕННАЯ КОНЦЕПЦИИ ОЩУЩЕНИЙ И ЯРКИХ ЭМОЦИЙ. КАЖДАЯ ИЗ ЗОН ПРОЕКТА — ТЕМАТИЧЕСКАЯ И ПОСВЯЩЕНА СВОЕЙ СИНЕРГИИ ЧУВСТВ.

ЧУВСТВОВАТЬ



ВИДЕТЬ

СЛЫШАТЬ



## Чувствовать Моменты.Repino

Эмпирическая зона с тактильной тропой, ароматическими травами, злаковыми и хвойными растениями, кинетическими скульптурами, местами отдыха для взрослых (гамаки, навесы с качелями, пуфы) и развлечений для детей. Многообразие возможностей для созерцания и коллекционирования ощущений.



ГАМАКИ

ПУФЫ

НАВЕС С КАЧЛЯМИ

КАЧЕЛИ «ГНЕЗДО»  
ДЛЯ МАЛЫШЕЙ

КОМПЛЕКС «ПАУТИНА»





## Видеть Моменты.Repino

Насыщенное зонирование с арт-объектами, интерактивными игровыми площадками и природными образами, отраженными в декоративных элементах. Визуальное разнообразие и ощущение полной смены декораций.



ПЛОЩАДКА  
ДЛЯ ИГРЫ В БАСКЕТБОЛ

СТОЛЫ  
ДЛЯ ИГРЫ В ТЕННИС

КАЧЕЛИ «ГНЕЗДО»

ИГРОВОЙ КОМПЛЕКС  
«ЛЕС»

ТРЕНАЖЕРЫ

АМФИТЕАТР  
С ГАМАКАМИ

ИГРОВЫЕ  
ХОЛМЫ





# Слышать Моменты.Repino

Аудиальная зона с природным музыкальным оборудованием (каменным ксилофоном, дендрафонами) в окружении арт-объектов с подсветкой, детских комплексов и мест для отдыха. Вдохновляющее аудиосопровождение привычным делам и заботам.





# ЖИТЬ В ЭПИЦЕНТРЕ ТВОРЧЕСКОЙ И КУРОРТНОЙ ЖИЗНИ

Репино — сердце «золотого треугольника» курортного побережья Финского залива. Это место навсегда связано с самыми известными именами творческой интеллигенции Петербурга: Дмитрием Шостаковичем, Анной Ахматовой, Иосифом Бродским, автором «Подмосковных вечеров» Владимиром Соловьевым-Седым и архитектором Елисеевского магазина на Невском проспекте Гавриилом Барановским.



ЗДЕСЬ БОЛЕЕ 30 ЛЕТ ЖИЛ  
И ТВОРИЛ ХУДОЖНИК  
**ИЛЬЯ РЕПИН**

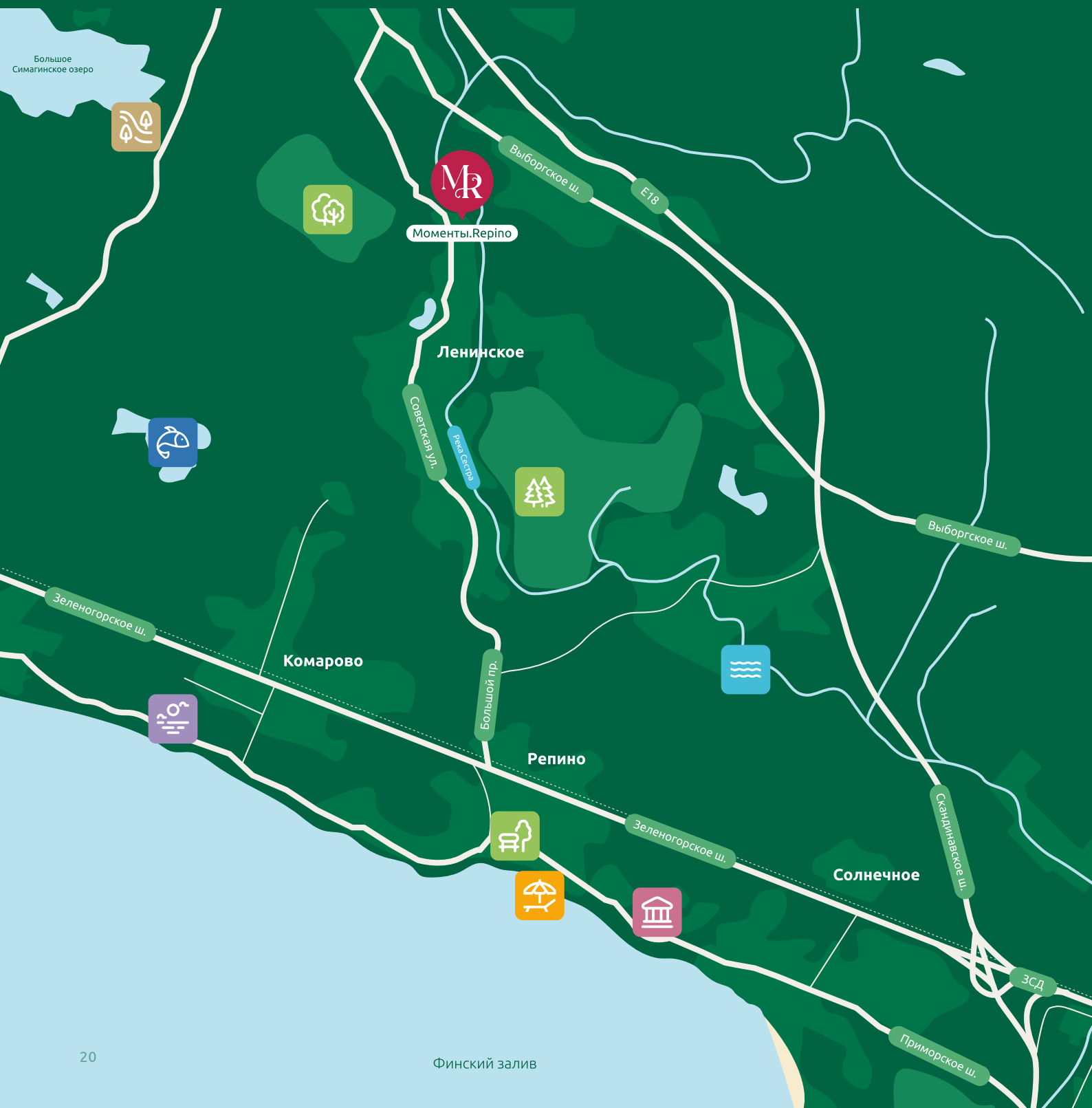
Его знаменитые «репинские среды» посещали Максим Горький, Корней Чуковский, Владимир Маяковский, Сергей Есенин, Иван Куприн и многие другие.

*Золотистые пляжи Финского залива, нетронутая красота заповедной природы, рыбалка на живописных водоемах — все это счастливая повседневность жизни здесь.*



# Ценные моменты на карте

Продуманное расположение клубного комплекса **Моменты.Repino** позволило объединить самое важное для городского жителя — размеренную курортную жизнь и доступность ключевых мест: культурного сердца Петербурга, важных транспортных артерий и аэропорта.



45 минут

ИСТОРИЧЕСКИЙ ЦЕНТР  
САНКТ-ПЕТЕРБУРГА, 51 КМ

5 минут

ПРИРОДНЫЙ ЗАКАЗНИК  
ЛАММИН-СУО

12 минут

ПОБЕРЕЖЬЕ  
ФИНСКОГО ЗАЛИВА

50 минут

АЭРОПОРТ ПУЛКОВО,  
55 КМ

10 минут

ЗАПОВЕДНИК  
ХААПАЛА

7 минут

РЕСТОРАНЫ  
КУРОРТНОГО РАЙОНА

16 минут


ЗСД, 18 КМ

15 минут

ЭКОПАРК «ВЕРЕСК»


5 минут

ЗАГОРОДНЫЙ КЛУБ  
«РЕПИНО-ЛЕНИНСКОЕ»


 Природный заказник  
Ламмин-Суо

 Экопарк «Вереск»


 Песчаный пляж

 Заповедник Хаапала

 Озеро Щучье

 Музей-усадьба  
Ильи Репина «Пенаты»

 Река Сестра

 Памятник природы  
«Комаровский берег»

 Репинский парк



**ЛУЧШИЕ МОМЕНТЫ НАЕДИНЕ С СОБОЙ ТЕПЕРЬ  
НЕ РОСКОШЬ, А ЕЖЕДНЕВНЫЙ РИТУАЛ.** ВОЗМОЖНОСТИ  
ДЛЯ ЗАНЯТИЙ ЛЮБИМЫМ СПОРТОМ, МАССАЖНЫЕ  
УСЛУГИ И БАННЫЙ КОМПЛЕКС — ВСЕ ЭТО РАСПОЛОЖЕНО  
МАКСИМАЛЬНО БЛИЗКО К ДОМУ. ЧТОБЫ ТРАТИТЬ  
ЦЕННОЕ ВРЕМЯ НА СЕБЯ, А НЕ НА ДОРОГУ.





# Территория комфорта и высокого качества жизни

Внутренняя инфраструктура клубных урбан-вилл **Моменты.Repino** продумана с заботой о каждой детали жизни с удовольствием: на территории расположены частный детский сад, видовой ресторан, спортзал, банный комплекс со СПА-зоной и многое другое.



- Контрольно-пропускной пункт (КПП) при центральном въезде
- Ресторан с террасой
- СПА-зона
- Частный детский сад на 120 мест
- Площадка для выгула собак
- Паркинг и гостевые парковки
- Детская площадка для малышей
- Детская площадка для среднего возраста
- Спортивная площадка
- Торговый комплекс
- Центральная зона
- Зона отдыха, велопарковки
- Благоустроенная набережная

- Типы урбан-вилл:
- Smart
  - Comfort
  - Family







# Архитектура правильных моментов

Архитектурная концепция урбан-вилл **Моменты.Repino** сочетает в себе два трендовых направления в оформлении фасадов — «эко» и «классика». Эковариант отделки решен в гармоничном сочетании природной фактуры дерева и объемной текстуры декоративной штукатурки пастельных тонов. Вентилируемый фасад под клинкерный кирпич органично вписан в природную среду клубного проекта.



В симфонии с заповедным окружением и современными архитектурными трендами урбан-виллы выполнены в лаконичной эстетике хай-тек. Четкие геометрические формы, сдержанный минимализм, натуральные и долговечные материалы, максимальная площадь остекления, палитра природного спектра и эффективная многоуровневая подсветка — главное в запоминающемся стиле **Моменты.Repino**.



*Повышенная прочность урбан-вилл обеспечена монолитной технологией строительства: несущие конструкции и перекрытия из железобетона гарантируют дополнительную устойчивость, а выверенная эстетика зданий подчеркнута архитектурной подсветкой.*



# Там, где эстетика пространства функциональна

Особое внимание в урбан-виллах **Моменты.Repino** уделено безопасности и сервису премиального уровня: главный въезд на частную и охраняемую территорию комплекса продуман как центр пользы для жителей. Здесь разместятся пункт охраны, офис управляющей компании и лобби с зоной ожидания.

КПП  
И ПУНКТЫ  
ОХРАНЫ

ОФИС  
УПРАВЛЯЮЩЕЙ  
КОМПАНИИ

ЛОББИ  
С ЗОНОЙ  
ОЖИДАНИЯ

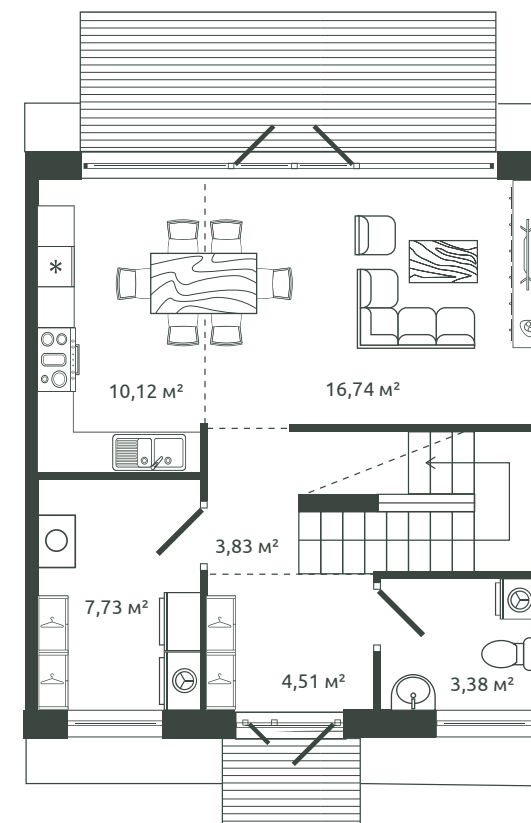




# SMART

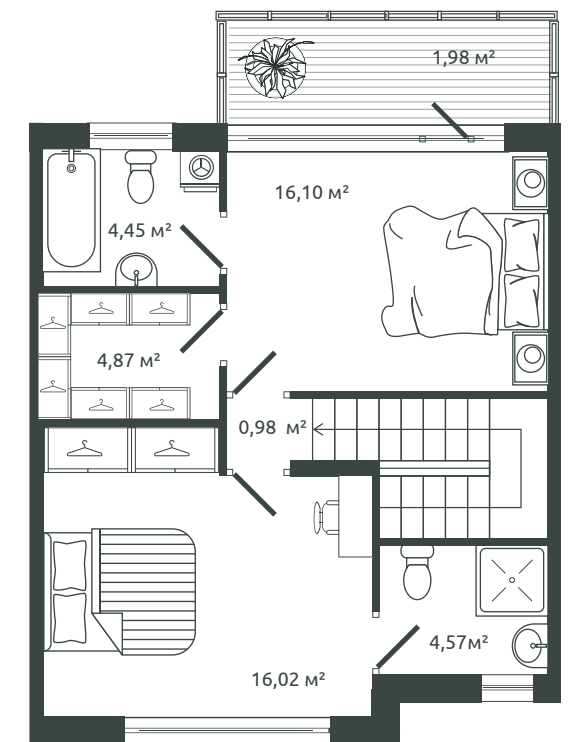
## Вилла 98.83 м<sup>2</sup>

**ДОСТУПНО МНОГООБРАЗИЕ ПЛАНИРОВОЧНЫХ РЕШЕНИЙ:**  
 В ОДИНАКОВОМ МЕТРАЖЕ, НО С ВАРИАТИВНЫМИ АКЦЕНТАМИ  
 В ЗОНИРОВАНИИ ПРОСТРАНСТВА — ДЛЯ ИСПОЛНЕНИЯ  
 ПЕРСОНАЛЬНЫХ ПРЕДПОЧТЕНИЙ О КОМФОРТНОМ ДОМЕ.



### ПЕРВЫЙ ЭТАЖ

Просторная кухня-гостиная общей площадью 26,86 м<sup>2</sup> с выходом в уютное патио, место для хранения, эргономичная прихожая, гостевой санузел и лестница, ведущая на второй этаж.



### ВТОРОЙ ЭТАЖ

Две спальни площадью 16,02 м<sup>2</sup> и 16,1 м<sup>2</sup>, обе — с собственными ванными комнатами (с ванной и душевой), общая гардеробная и лоджия, выход на которую находится в одной из спален.

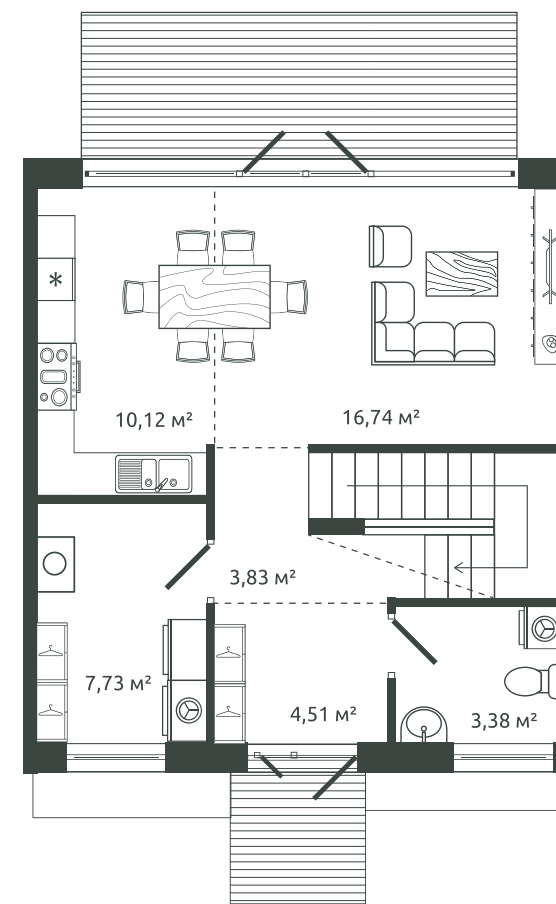


# SMART

**КАЖДЫЙ ЭЛЕМЕНТ ПРОСТРАНСТВА В ЛЮБОМ ИЗ ФОРМАТОВ ЩЕПЕТИЛЬНО ПРОДУМАН ЕЩЕ НА СТАДИИ ПРОЕКТИРОВАНИЯ: ОТ ПРОСТОРНОЙ КУХНИ-ГОСТИНОЙ ДЛЯ СЕМЕЙНЫХ УЖИНОВ С ВЫХОДОМ В УЮТНОЕ ПАТИО ДО ЛОГИЧНО ОРГАНИЗОВАННЫХ СПАЛЬНЫХ, ГОСТЕВЫХ И ХОЗЯЙСТВЕННЫХ ЗОН.**

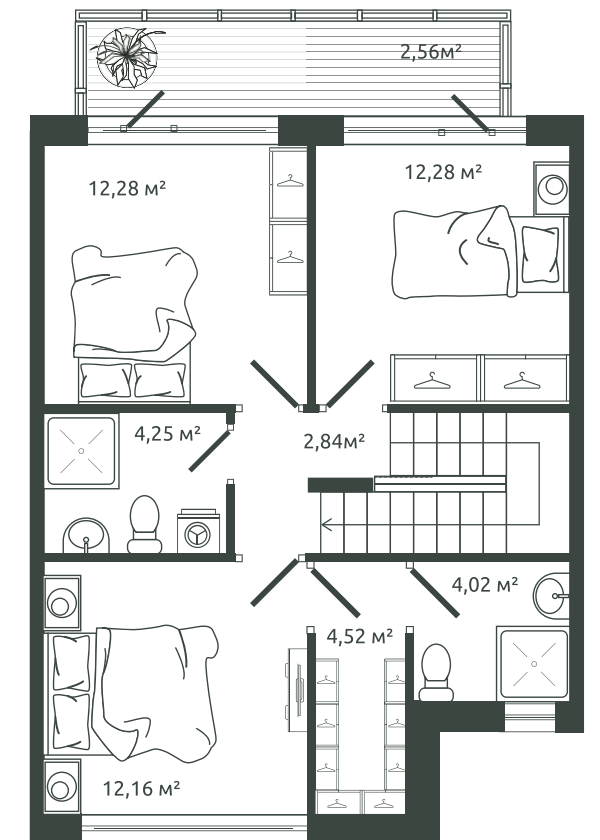


## Вилла 103.48 м<sup>2</sup>



### ПЕРВЫЙ ЭТАЖ

Просторная кухня-гостиная общей площадью 26,86 м<sup>2</sup> с выходом в уютное патио, место для хранения, эргономичная прихожая, гостевой санузел и лестница, ведущая на второй этаж.



### ВТОРОЙ ЭТАЖ

Мастер-спальня с душевой и гардеробной, две изолированные спальни с выходом на лоджия, дополнительный санузел. Все спальни имеют площадь больше 12 м<sup>2</sup>.

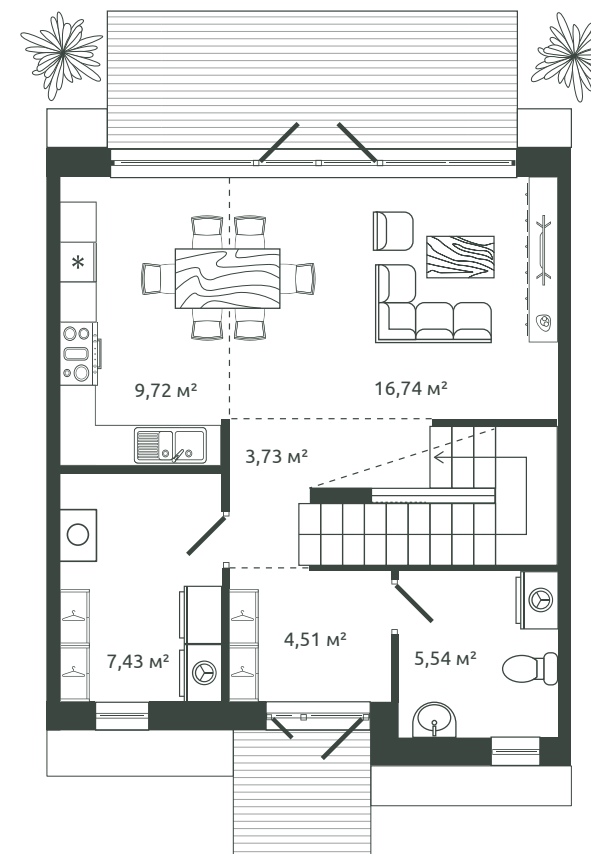


# SMART

ДВУХЭТАЖНЫЕ УРБАН-ВИЛЛЫ **МОМЕНТЫ.REPINO**  
СПРОЕКТИРОВАНЫ С ОСОБЫМ ВНИМАНИЕМ К ЭСТЕТИКЕ,  
ФУНКЦИОНАЛЬНОСТИ И КОМФОРТНЫМ ДЕТАЛЯМ  
ДЛЯ ВОПЛОЩЕНИЯ ЛЮБОГО СЦЕНАРИЯ СЧАСТЛИВОЙ ЖИЗНИ.

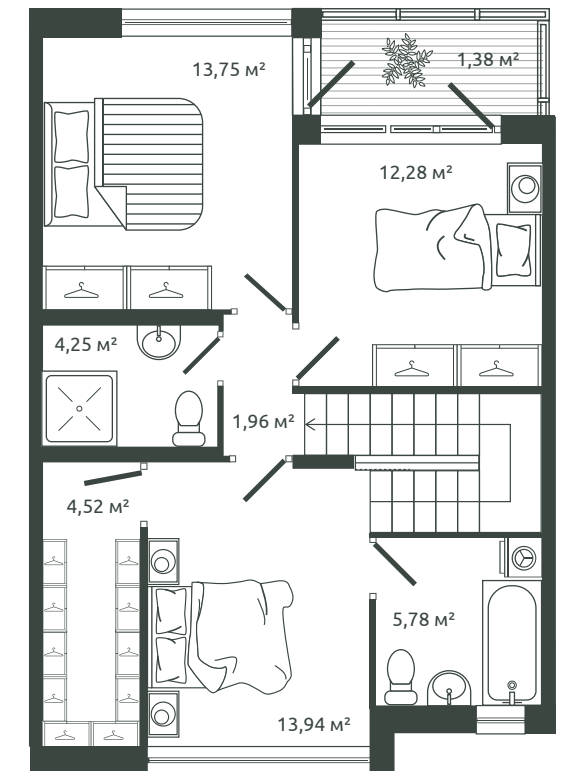


## Вилла 107.46 м<sup>2</sup>



### ПЕРВЫЙ ЭТАЖ

Просторная кухня-гостиная общей площадью 26,46 м<sup>2</sup> с выходом в уютное патио, место для хранения, эргономичная прихожая, гостевой санузел и лестница, ведущая на второй этаж.



### ВТОРОЙ ЭТАЖ

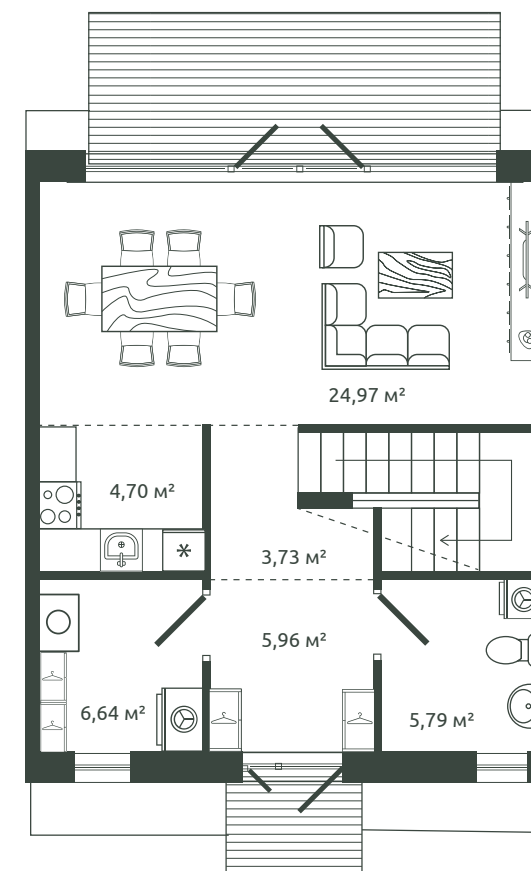
Две изолированные спальни, мастер-спальня с ванной комнатой и гардеробной, дополнительный санузел с душевой и лоджия. Площадь спален — от 12,28 до 13,94 м<sup>2</sup>.



# SMART

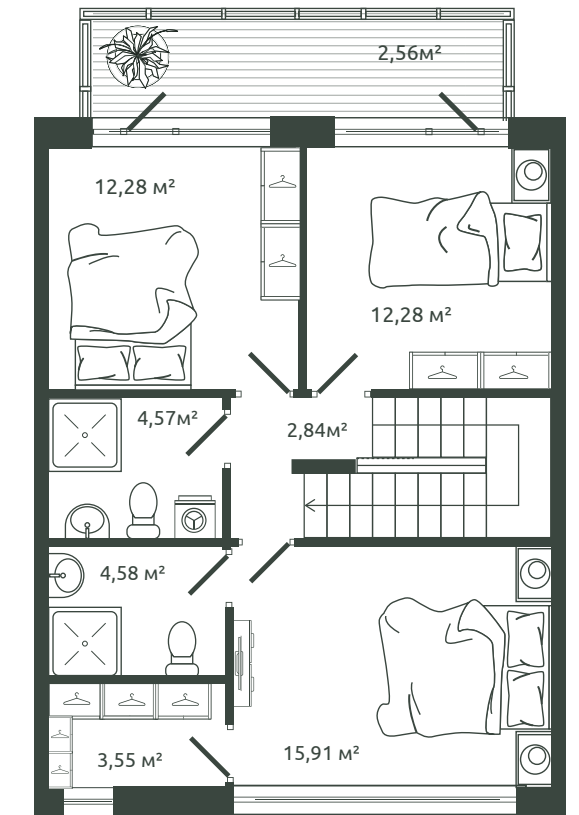
## Вилла 111.00 м<sup>2</sup>

ВСЕ УРБАН-ВИЛЛЫ **МОМЕНТЫ.REPINO** ИМЕЮТ ПАНОРАМНОЕ ОСТЕКЛЕНИЕ В ПОЛ, МАКСИМАЛЬНАЯ ШИРИНА ОКОН СО СТОРОНЫ ПАТИО — 6 МЕТРОВ, А ВЫСОТА ПОТОЛКОВ ДО 3,4 МЕТРОВ. ЛОДЖИИ СПРОЕКТИРОВАНЫ С КОМФОРТНОЙ ГЛУБИНОЙ ОТ 1,5 МЕТРОВ.



### ПЕРВЫЙ ЭТАЖ

Просторная гостиная с обеденной зоной и кухней общей площадью 29,67 м<sup>2</sup> — здесь же находится выход в уютное патио. хозяйственный блок с кухней, место для хранения, холл, гостевой санузел и лестница, ведущая на второй этаж.



### ВТОРОЙ ЭТАЖ

Мастер-спальня с ванной комнатой и гардеробной, две изолированные спальни с выходом на лоджию, санузел. Площадь спален — от 12,28 до 15,91 м<sup>2</sup>.

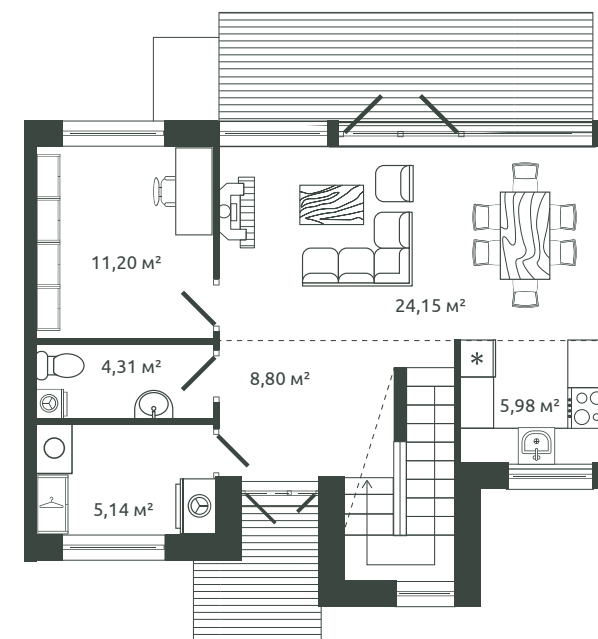


# COMFORT

## Вилла 124.27 м<sup>2</sup>

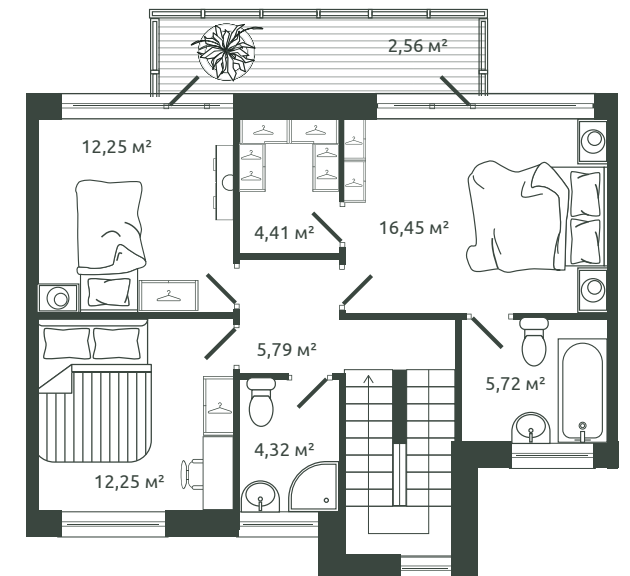
### ПОМИМО ВСЕХ ПРИВИЛЕГИЙ УРОВНЯ SMART

В ПЛАНИРОВКАХ УРБАН-ВИЛЛ COMFORT ПРЕДУСМОТРЕНЫ КАБИНЕТЫ, ДОПОЛНИТЕЛЬНЫЕ МЕСТА ДЛЯ ХРАНЕНИЯ И ПРОСТОРНЫЕ ХОЛЛЫ НА ПЕРВЫХ ЭТАЖАХ. МОЖНО УСТАНОВИТЬ КАМИН.



### ПЕРВЫЙ ЭТАЖ

Просторная гостиная с местом для камина, обеденной зоной и кухней общей площадью 30,13 м<sup>2</sup> — здесь же находится выход в уютное патио. Кабинет, место для хранения, хозяйственный блок с кухней, большой холл, гостевой санузел и лестница, ведущая на второй этаж.



### ВТОРОЙ ЭТАЖ

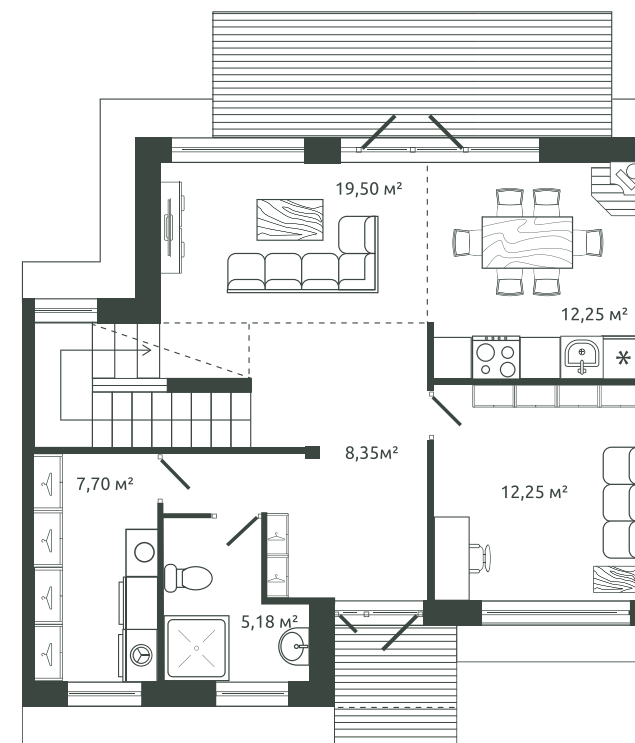
Мастер-спальня с ванной комнатой, гардеробной и выходом на лоджию. Две изолированные спальни — одна из них также с выходом на лоджию, санузел с душевой. Площадь спален — от 12,25 до 16,45 м<sup>2</sup>.



# COMFORT

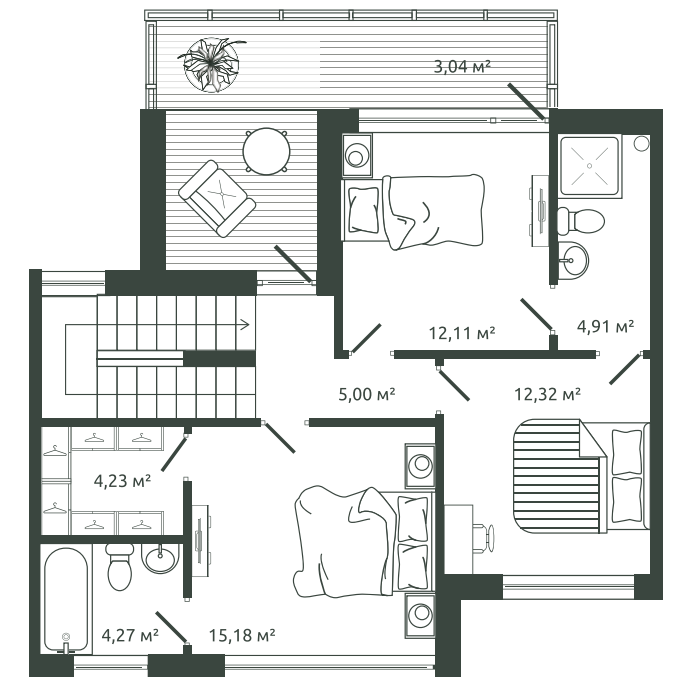
В ЧАСТИ ДОМОВ МОЖНО ВЫБРАТЬ ПЛАНИРОВКУ С ЛОДЖИЕЙ. ПОМИМО ОБЯЗАТЕЛЬНОГО ПАТИО НА ПЕРВОМ ЭТАЖЕ.

## Вилла 127,23 м<sup>2</sup>



### ПЕРВЫЙ ЭТАЖ

Просторная гостиная с местом для камина, обеденная зона и кухня — общей площадью 31,44 м<sup>2</sup>. Здесь же находится выход в уютное патио. Большой гостевой санузел, гардеробная, кабинет, место для хранения, холл и лестница, ведущая на второй этаж.



### ВТОРОЙ ЭТАЖ

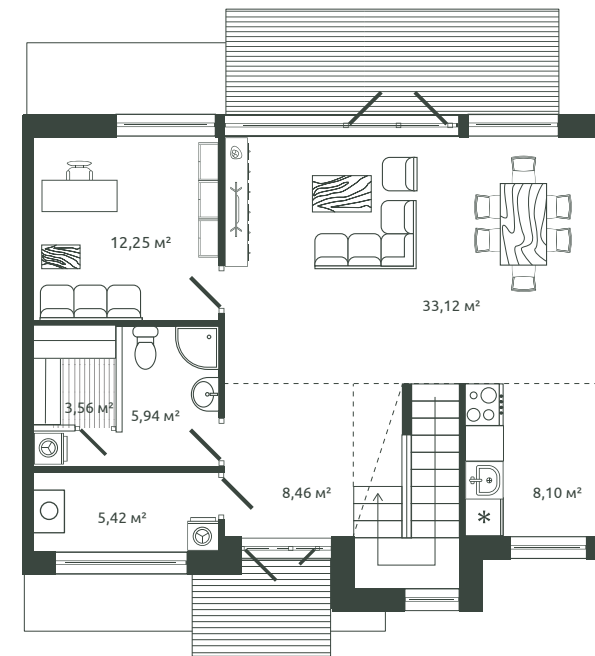
Мастер-спальня с ванной комнатой и гардеробной, две изолированные комнаты с общей душевой. Большая лоджия, выход на которую находится в одной из спален, и зимний сад. Площадь спален — от 12,25 до 15,21 м<sup>2</sup>.



# FAMILY

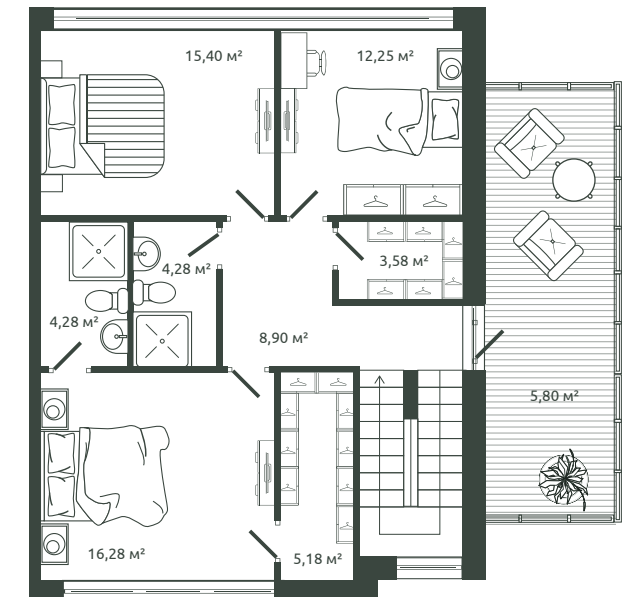
Вилла 152.58 м<sup>2</sup>

В КАЖДОЙ УРБАН-ВИЛЛЕ **МОМЕНТЫ.REPINO** ПРЕДУСМОТРЕНЫ ВАЖНЫЕ КОММУНИКАЦИИ И ИНЖЕНЕРНЫЕ РЕШЕНИЯ ДЛЯ КОМФОРТНОЙ ЖИЗНИ.



## ПЕРВЫЙ ЭТАЖ

Просторная гостиная с обеденной зоной и кухней — общей площадью 41,22 м<sup>2</sup>. Здесь же находится выход в уютное патио. Хозяйственный блок с кухней, кабинет, место для хранения, гостевой санузел и гардеробная, большой холл и лестница, ведущая на второй этаж.



## ВТОРОЙ ЭТАЖ

Мастер-спальня с душевой и гардеробной, две изолированные комнаты, вторая душевая, общая гардеробная и большая лоджия. Площадь спален — от 12,25 до 16,28 м<sup>2</sup>.

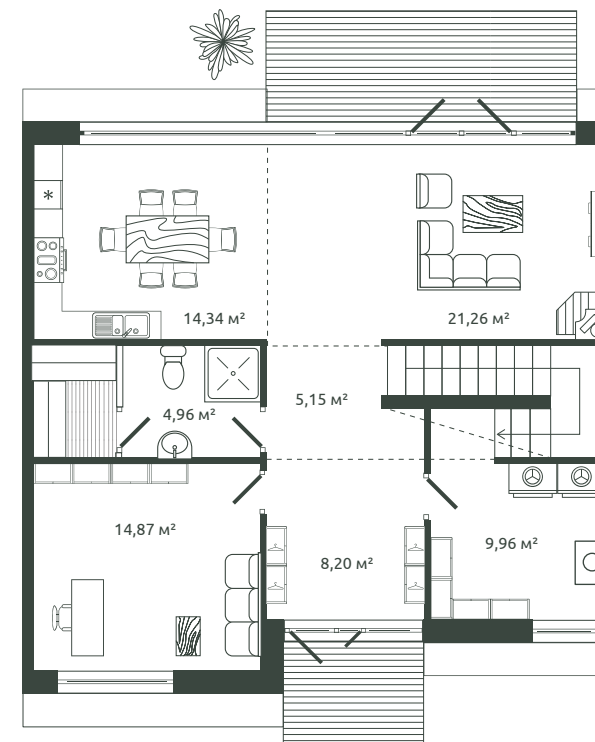


# FAMILY

## Вилла 161.14 м<sup>2</sup>

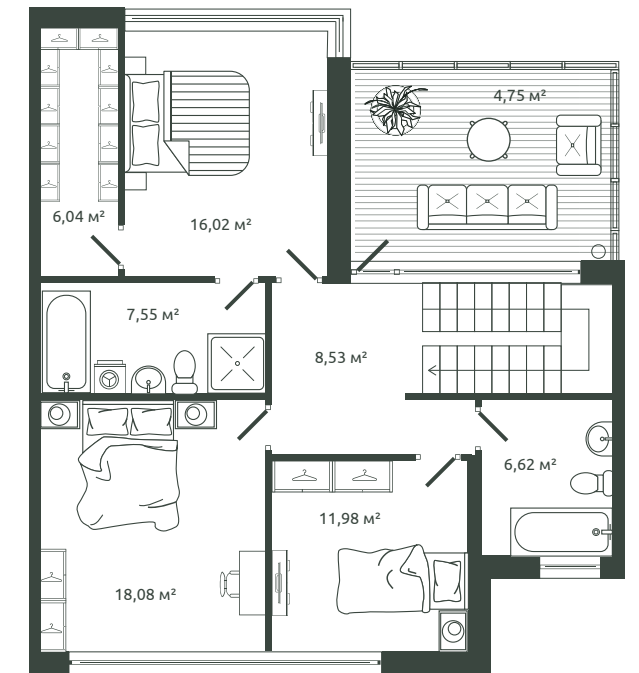
### ПОМИМО ВСЕХ ПРИВИЛЕГИЙ УРОВНЯ COMFORT

В УРБАН-ВИЛЛАХ FAMILY УВЕЛИЧЕНО КОЛИЧЕСТВО СПАЛЕН И ФУНКЦИОНАЛЬНЫХ ЗОН (ГАРДЕРОБНЫЕ, ХОЗЯЙСТВЕННЫЕ БЛОКИ, РАБОЧИЕ ПРОСТРАНСТВА), А ТАКЖЕ ОБЩАЯ ПЛОЩАДЬ ДОМА. МОЖНО УСТАНОВИТЬ КАМИН.



### ПЕРВЫЙ ЭТАЖ

Просторная гостиная с местом для камина, обеденная зона и кухня — общей площадью 35,6 м<sup>2</sup>. Здесь же находится выход в уютное патио. Гостевой санузел с душевой и место для сауны, гардеробная, кабинет, место для хранения, большой холл и лестница, ведущая на второй этаж.



### ВТОРОЙ ЭТАЖ

Мастер-спальня с большой ванной комнатой и гардеробной, две изолированные комнаты, вторая ванная комната и зимний сад. Площадь спален — от 11,98 до 18,08 м<sup>2</sup>.



# Моменты, которые запоминаются

С ОТДЕЛКОЙ В УРБАН-ВИЛЛАХ **МОМЕНТЫ.REPINO** ВЫ МОЖЕТЕ ВОПЛОТИТЬ ЛЮБЫЕ ЖЕЛАННЫЕ ИДЕИ И ПРЕДПОЧТЕНИЯ В ИНТЕРЬЕРЕ, ВОПЛОТИВ МЕЧТУ О КРАСИВОМ И ЛЮБИМОМ ДОМЕ



## СЕМЕЙНЫЕ ВОСПОМИНАНИЯ

Просторные обеденные зоны — место, где рождаются традиции семейных завтраков и праздничных ужинов в кругу близких

## ТЕРРИТОРИЯ КОМФОРТА

Уютные и стильные гостиные для расслабленного отдыха, приема гостей и приятных вечеров вместе с родными



## ЭСТЕТИКА КАЖДОГО ДНЯ

Ванные комнаты редкого формата — с окном: пространство, созданное для ценного времени наедине с собой и ритуалов красоты

## СЧАСТЛИВОЕ ДЕТСТВО

Детские комнаты, в которых легко воплотить любые фантазии ребенка об идеальном пространстве для игр, учебы и спорта



## БОЛЬШЕ, ЧЕМ ОБЫДЕННОСТЬ

Эстетика и стиль ванных комнат воплощают в себе концепцию наслаждения жизнью, в которой есть время на себя и свои желания

## КАМЕРНОСТЬ И ТИШИНА

Комфортные спальни, каждая деталь которых продумана для качественного отдыха и полного расслабления

## ИСКЛЮЧИТЕЛЬНЫЕ ВИДЫ

Живописные виды на заповедные леса в детской и других комнатах урбан-вилл вдохновляют и дарят ощущение размеренной загородной жизни



# Архитекторы счастья

Группа компаний «Абсолют Строй Сервис» — лидер в строительной индустрии Северо-Западного региона. Компания профессионально выполняет не только полный функционал работ в качестве застройщика и генподрядчика, но и берет на себя обязательства в комплексном девелопменте, который включает в себя всестороннее развитие городских территорий.

>20 ЛЕТ

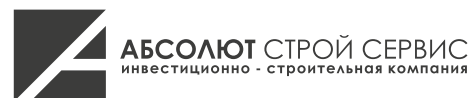
ОПЫТА В СТРОИТЕЛЬСТВЕ

>350 ТЫС М²

ОБЩАЯ ПЛОЩАДЬ ПРОЕКТОВ

## Стандарты работы «Абсолют Строй Сервис»

- Строгий контроль качества
- Бескомпромиссное соблюдение сроков строительства
- Щепетильное отношение к комфорту и эстетике проектов
- Ответственное выполнение обязательств перед клиентами и дольщиками



КЛУБНЫЙ ДОМ LANDRIN LOFT



ЖК «ГЕОРГ ЛАНДРИН»



ЖК «НОВЫЙ ПЕТЕРГОФ»



КП NEW PARADISE

Среди наград компании — победа в номинации «За сохранение исторического наследия в проекте жилого комплекса» в федеральной премии в области недвижимости Urban Awards (проект квартала бизнес-класса «Георг Ландрин»), лучший проект в номинации «Редевелопмент жилой недвижимости» в международной премии PROESTATE & TOBY Awards (проект квартала бизнес-класса «Георг Ландрин»).









A series of 20 horizontal lines on a white background, providing a template for writing.





УРБАН-ВИЛЛЫ

# Моменты. Repino

НА БЕРЕГУ РЕКИ СЕСТРЫ